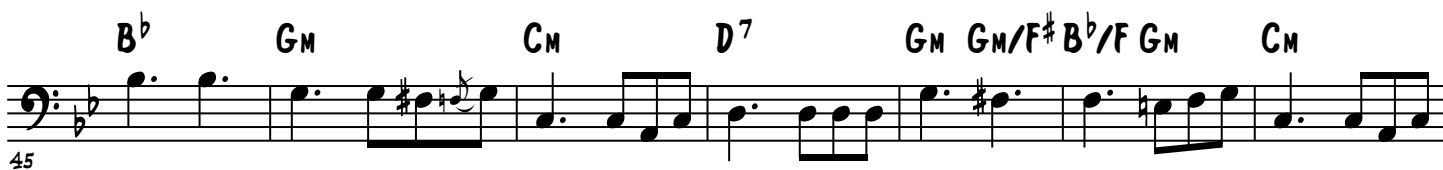


-GERSHWIN, HEYWARD

PETER ALBIN'S BASS LINE ON  
**SUMMERTIME**

FROM THE 1973 ALBUM  
*JANIS JOPLIN'S GREATEST HITS*



# GUITAR SOLO

## SUMMERTIME - 2

52

D<sup>7</sup> G<sup>M</sup> F B<sup>b</sup> D<sup>7</sup> G<sup>M</sup>

58

F B<sup>b</sup> D<sup>7</sup> C<sup>M</sup> C<sup>M</sup>

64

D<sup>7</sup> E<sup>b</sup> D<sup>7</sup> G<sup>M</sup>

70

F B<sup>b</sup> D<sup>7</sup> G<sup>M</sup> F

75

B<sup>b</sup> D<sup>7</sup> B<sup>b</sup> G<sup>M</sup> C<sup>M</sup> D<sup>7</sup> G

## VERSE

82

G<sup>M</sup> C<sup>M</sup> D<sup>7</sup> G<sup>M</sup> G<sup>M</sup>/F<sup>#</sup> B<sup>b</sup>/F G<sup>M</sup> C<sup>7(b9)</sup> F<sup>7sus</sup> G<sup>M</sup> /F<sup>#</sup>

90

B<sup>b</sup>/F G<sup>M</sup> C<sup>7(b9)</sup> F<sup>7sus</sup> C<sup>M</sup>

# SUMMERTIME - 3

97

D<sup>7</sup> E<sup>b</sup> D<sup>7</sup> G<sup>M</sup> G<sup>M</sup>/F<sup>#</sup>

103

B<sup>b</sup>/F<sup>G</sup><sub>M</sub> C<sup>7(b9)</sup> F<sup>7</sup><sub>SUS</sub> G<sup>M</sup> /F<sup>#</sup> B<sup>b</sup>/F<sup>G</sup><sub>M</sub> C<sup>7(b9)</sup> F<sup>7</sup><sub>SUS</sub> B<sup>b</sup>

111

G<sup>M</sup> C<sup>M</sup> D<sup>7</sup> G<sup>M</sup>

115

F B<sup>b</sup> D<sup>7</sup> G

RIT.