

# WISHING WELL

♩ = 122

**BASS GT.**

**EMIN** **G**

**EMIN** **VERSE** **EMIN** **C** **D**

6 **VOCAL ENTERS**

**CHORUS** **C** **D** **EMIN** **C** **D**

11 **1. EMIN** **2. EMIN**

**EMIN** **C** **D** **EMIN** **C** **D** **EMIN**

16 **G** **EMIN**

21 **VERSE** **EMIN** **C** **D** **1. EMIN** **2. EMIN**

27 **CHORUS** **C** **D** **EMIN** **C** **D** **EMIN** **C** **D**

32 **EMIN** **C** **D** **EMIN** **AMIN**

37

## BRIDGE

4

F

G

AMIN

F

G



43

AMIN

F

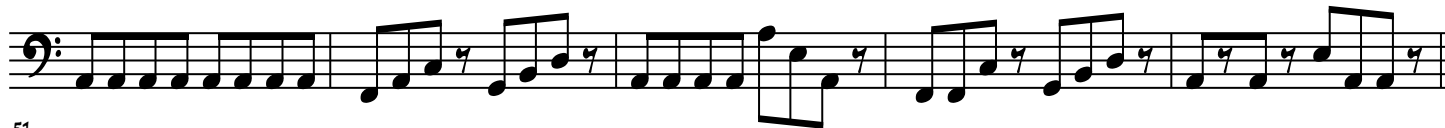
G

AMIN

F

G

AMIN



51

C

DMIN

F



56

G

AMIN

## CHORUS

F

G

AMIN



61

F

G

AMIN

F

G

AMIN

F

G



66

## OUTRO

AMIN



71

AMIN



75

REPEAT &amp; FADE..